

АКТ ОСМОТРА  
здания, сооружения или объекта незавершенного строительства  
при выявлении правообладателей ранее учтенных  
объектов недвижимости

01 декабря 2023 г.

№ 736

Настоящий акт составлен в результате проведенного 01 декабря 2023 года в 13 часов 05 минут осмотра объекта недвижимости с кадастровым номером 55:23:000000:395, расположенный по адресу: Российская Федерация, Омская область, муниципальный район Русско-Полянский, сельское поселение Алаботинское, с. Алабота, ул. Транспортная, д. 21, комиссией по проведению осмотров зданий, строений, сооружений или объектов незавершенного строительства при проведении мероприятий по выявлению правообладателей объектов недвижимого имущества, расположенных на территории Алаботинского сельского поселения Русско-Полянского муниципального района Омской области, утвержденной распоряжением Администрации Русско-Полянского муниципального района Омской области от 20.09.2022 № 166-р, в составе:

Председатель комиссии:

Федосеенко Иван Анатольевич

- врио. председателя Комитета по управлению имуществом при администрации Русско-Полянского муниципального района Омской области;

Члены комиссии:

Проценко Наталья Ивановна

- начальник экономического отдела администрации Русско-Полянского муниципального района Омской области;

Толстопят Петр Петрович

- Глава Алаботинского сельского поселения Русско-Полянского муниципального района Омской области (по согласованию)

в отсутствие лица, выявленного в качестве правообладателя указанного ранее учтенного объекта недвижимости.


При осмотре осуществлена фотофиксация объекта недвижимости. Материалы фотофиксации прилагаются.

Осмотр проведен в форме визуального осмотра.

В результате проведенного осмотра установлено, что ранее учтенный объект недвижимости прекратил существование.


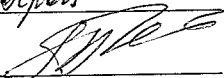
Подписи членов комиссии:

Председатель  
комиссии:

  
\_\_\_\_\_

И.А. Федосеенко

• Члены  
комиссии:

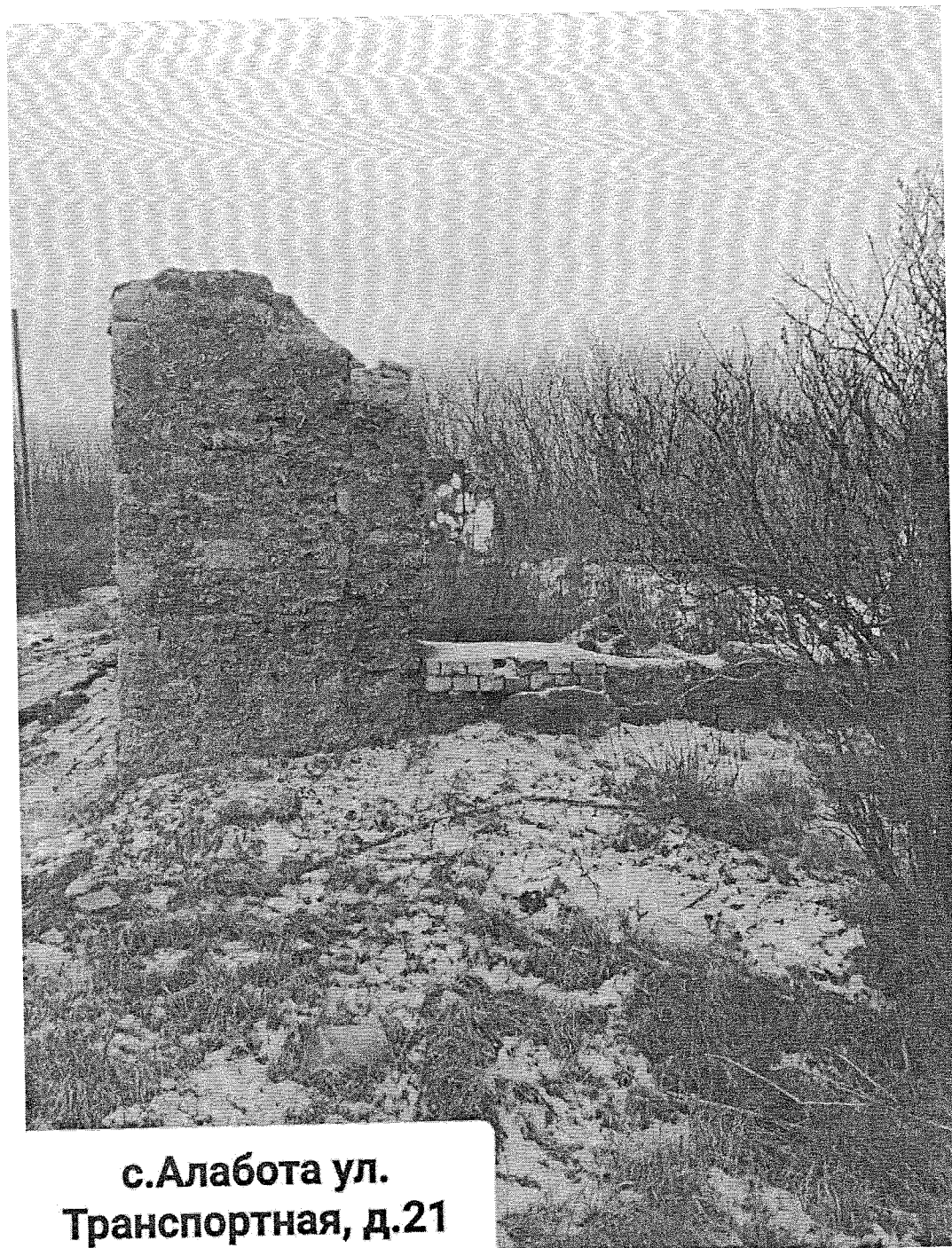
  
  
\_\_\_\_\_

Н.И. Проценко

П.П. Толстопят

Фототаблица

Российская Федерация, Омская область, муниципальный район Русско-Полянский, сельское поселение Алаботинское, с. Алабота, ул. Транспортная, д. 21



**с.Алабота ул.  
Транспортная, д.21**