



Русско-Полянский муниципальный район Омской области

Инвестиционный профиль



Послание Главы инвесторам



Уважаемые инвесторы!

Представляем Вашему вниманию инвестиционный профиль Русско-Полянского муниципального района Омской области. Данный документ позволит познакомиться с инвестиционным климатом нашего района, оценить его социально-экономический и производственный потенциал, подобрать площадку для реализации актуального проекта. Надеюсь, что представленный профиль станет не только основным источником информации, но и путеводителем для деловых и предприимчивых людей.

Русско-Полянский район обладает огромным потенциалом для создания и развития бизнеса в сфере сельского хозяйства.

Администрация Русско-Полянского муниципального района Омской области делает все возможное, чтобы не только сохранить, но и существенно повысить темпы экономического развития.

Привлечение инвестиций в экономику района является одним из приоритетов в деятельности администрации, которая открыта к сотрудничеству с потенциальными инвесторами.

Мы готовы оказать помощь при подборе площадок для реализации проектов, оказать содействие и поддержку на всех этапах их реализации, создать все необходимые условия для бизнеса.

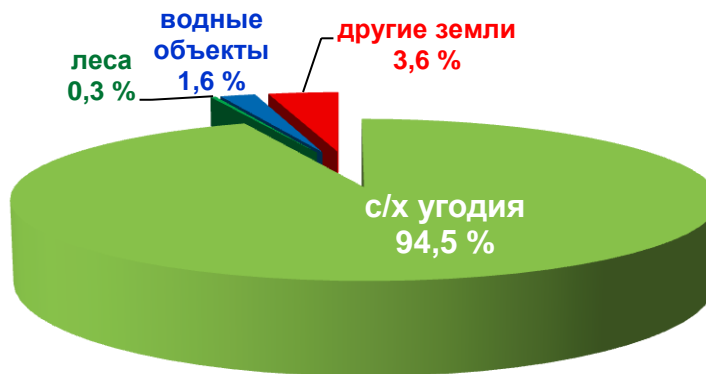
Мы ждем от вас новых идей, предложений и бизнес-планов. Надеемся, что представленные материалы позволят сделать правильный выбор и по достоинству оценить перспективы взаимовыгодного сотрудничества.

Добро пожаловать в Русско-Полянский район!

С уважением, Глава Русско-Полянского муниципального района Омской области
А.В. Огорелков

Общие сведения о районе

Структура земель



15,8

тыс. человек



Население

3,3

тыс. кв. км

Площадь территории

160

км

Удаленность от границы города Омска

480

км

Транспортная сеть (протяженность автомобильных дорог)

5

дней

Средний срок получения разрешения на строительство

26 900

рублей

Стоимость 1 га земли

8,3

Рублей / кВт*ч

Тариф на эл. энергию

Меры поддержки бизнеса

Финансовая поддержка:

предоставление грантов в форме субсидий из бюджета Русско-Полянского муниципального района Омской области субъектам малого предпринимательства и гражданам для организации собственного дела <https://ruspol.omskportal.ru/omsu/ruspol-3-52-250-1/otrasl/konkurs-smp/2>

Имущественная поддержка:

предоставление в аренду имущества, находящегося в собственности Русско-Полянского муниципального района Омской области, включенного в перечень имущества свободного от прав третьих лиц <https://ruspol.omskportal.ru/omsu/ruspol-3-52-250-1/otrasl/impod/NPA>

Наши преимущества



Выгодное географическое положение района

- района граничит с Республикой Казахстан;
- имеется двусторонний автомобильный пункт пропуска;
- расположен в южной экономической зоне



Транспортная доступность автомобильное сообщение:

- по району проходит автомобильная дорога регионального значения 52 К-3 Омск-Русская Поляна-Республика Казахстан



- возможность развития сотрудничества с Республикой Казахстан



- наличие инвестиционных площадок;



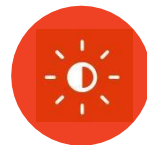
- наличие крупных сельскохозяйственных предприятий, прежде всего, зернопроизводителей



- резерв трудовых ресурсов;
- относительно низкая стоимость трудовых ресурсов



- развитая социальная инфраструктура



- выгодные климатические условия для развития сельского хозяйства;
- наличие плодородных земель;
- хорошая инсоляция для строительства возобновляемых источников энергии;

Агропромышленный комплекс



Валовый сбор:

- зерна – 105,3 тыс. тонн;
- зернобобовых – 1,9 тыс. тонн (в том числе горох – 1,7 тыс. тонн)



Производство мяса скота – 1,7 тыс. тонн



Производство молока – 22,6 тыс. тонн



Производство яиц – 5,0 тыс. шт.



Валовый сбор картофеля – 2,8 тыс. тонн



Валовый сбор овощей – 0,44 тыс. тонн



Валовый сбор:
• масличных культур – 6,9 тыс. тонн
• в т.ч. масличного льна – 2,7 тыс. тонн

Техническое перевооружение сельскохозяйственных организаций за 2023 год – 182,4 млн. руб.

Площадь земель сельскохозяйственного назначения – 309,2 тыс. га, в том числе:

- пашни – 265,5 тыс. га (99,9 % - используемая, 0,1 % - пригодная к введению);
- сенокосы – 1,9 тыс. га
- пастбища – 24,2 тыс. га
- прочее – 17,6 тыс. га

Пищевая перерабатывающая промышленность



Производство хлеба и хлебобулочных изделий – 150 тонн



**Производство молочной продукции – 10,3 тонн;
Производство сыров – 13,9 тонн**



Наличие 1 убойного цеха



Наличие 19 зернотоков (зернохранилищ), 2 элеватора



Наличие 1 молокоприемного пункта

Ключевые организации на территории района

Агропромышленный комплекс



АО «Раздольное»

Крупное животноводческое хозяйство, племенной репродуктор по разведению КРС красной степной породы, производитель зерновых, зернобобовых и масличных культур.



ОАО «Целинное»

Сельскохозяйственная организация, специализирующаяся на производстве молока и выращивании зерновых и зернобобовых культур.



ОАО «Сибиряк»

Сельскохозяйственная организация, специализирующаяся на выращивании зерновых, зернобобовых культур и производстве молока.



ООО «Сибирские семена»

Сельскохозяйственная организация, специализирующаяся на выращивании зерновых и зернобобовых культур.



ОАО «Хлебодаровское»

Сельскохозяйственная организация, специализирующаяся на выращивании зерновых, зернобобовых культур и производстве молока.



ИП Глава КФХ Сотников И.В.

Хозяйство, специализирующееся на выращивании зерновых, зернобобовых и масличных культур.

Ключевые организации на территории района

Агропромышленный комплекс



КФХ «Шрот»

Фермерское хозяйство, специализирующееся на выращивании зерновых, зернобобовых и масличных культур.



ИП Глава КФХ Крузе С.Я.

Хозяйство, специализирующееся на выращивании зерновых, зернобобовых и масличных культур.



КФХ «Весна»

Фермерское хозяйство, специализирующееся на выращивании зерновых, зернобобовых культур и производстве круп.

Ключевые организации на территории района

Пищевая перерабатывающая отрасль



ИП Глава КФХ Карапетян В.В.

Производство сыров.
Развитие производственной деятельности
сельскохозяйственного потребительского
кооператива «Фазенда»



ИП Трофименко М.А.

Производство хлеба и хлебобулочных
изделий



ИП Антонян А.Г.

Производство хлеба и хлебобулочных
изделий



ИП Гаделия И.Т.

Производство хлеба и хлебобулочных
изделий



ООО «Холифуд»

Производство хлеба и хлебобулочных
изделий



ООО «Полином»

Производство хлеба и хлебобулочных
изделий

Ключевые организации на территории района

Пищевая перерабатывающая отрасль



ООО «Квадрат»

Производство муки



ИП Трофименко М.А.

Производство муки



КФХ «Весна»

Производство круп



ИП Брейтенбихер С.В.

Убой скота

Примеры реализованных инвестиционных проектов

13,3 млн. руб.



ОАО "Целинное"

Срок реализации – 2019 -2023гг.
Текущий и капитальный ремонт,
Реконструкция животноводческих
помещений

108,3 млн. руб.



ИП Глава КФХ Сотников И.В.

Срок реализации – 2019-2023г г.
Обновление машинно-тракторного парка и
сельскохозяйственного оборудования

8,5 млн. руб.



АО "Раздольное"

Срок реализации – 2019 -2023гг.
Текущий и капитальный ремонт,
Реконструкция и модернизация
животноводческих помещений

337,5 млн. руб.



АО "Раздольное"

Срок реализации – 2019-2023 гг.
Обновление машинно-тракторного парка и
сельскохозяйственного оборудования

3,9 млн. руб.



ОАО "Хлебодаровское"

Срок реализации – 2019 -2022г.
Реконструкция животноводческих
помещений

20,74 млн. руб.



ИП Глава КФХ Рутковский А.В.

Срок реализации – 2019-2022 г.
Обновление машинно-тракторного парка и
сельскохозяйственного оборудования

Примеры реализованных инвестиционных проектов

34,6 млн. руб.



ИП Глава КФХ
Абубекаров Ф.А.

Срок реализации – 2020-2022 г.
Технологическое обновление машинно-тракторного парка и развитие семейной фермы (коневодство)

33,3 млн. руб.



ИП Глава КФХ Карапетян В.В.

Срок реализации – 2020-2022 г.
Развитие производственной деятельности сельскохозяйственного потребительского кооператива «Фазенда» (производство сыров)

6,0 млн. руб.



АО «Раздольное»

Срок реализации – 2020 г.
Строительство коровника на 250 голов

48,1 млн. руб.



КФХ «Шрот»

Срок реализации – 2020-2022 гг.
Обновление машинно-тракторного парка и сельскохозяйственного оборудования

16,25 млн. руб.



ИП Глава КФХ
Ставниченко Г.Н.

Срок реализации – 2020-2022 г.
Обновление машинно-тракторного парка и сельскохозяйственного оборудования

69,71 млн. руб.



ИП Глава КФХ Крузе С.Я.

Срок реализации – 2020-2022 гг.
Обновление машинно-тракторного парка и сельскохозяйственного оборудования

Примеры реализованных инвестиционных проектов

11,9 млн. руб.



ИП Глава КФХ Токарев В.Б.

Срок реализации – 2020-2023 гг.
Обновление машинно-тракторного парка и сельскохозяйственного оборудования

57,7 млн. руб.



КФХ «Весна»

Срок реализации – 2020-2022 гг.
Обновление машинно-тракторного парка и сельскохозяйственного оборудования

36,58 млн. руб.



КФХ «Иохим»

Срок реализации – 2020-2022 гг.
Обновление машинно-тракторного парка и сельскохозяйственного оборудования

23,0 млн. руб.



ОАО «Сибиряк»

Срок реализации – 2020-2023 гг.
Обновление машинно-тракторного парка и сельскохозяйственного оборудования

50,3 млн. руб.



ОАО «Хлебодаровское»

Срок реализации – 2020-2023 гг.
Обновление машинно-тракторного парка и сельскохозяйственного оборудования

2,8 млрд. руб.



Группа компаний «Хевел»

Срок реализации – 2021 г.
Строительство солнечной электростанции, 30 МВт

Примеры реализованных инвестиционных проектов

102,6 млн. руб.



ООО «Оптимист»

Срок реализации – 2021-2022 г.
Обновление машинно-тракторного парка и сельскохозяйственного оборудования

46,2 млн. руб.



ОАО «Целинное»

Срок реализации – 2021-2023 г.
Обновление машинно-тракторного парка и сельскохозяйственного оборудования

21 млн. руб.



ООО ПКФ «Гарант-Плюс»

Срок реализации – 2021-2022 г.
Обновление машинно-тракторного парка и сельскохозяйственного оборудования

24,0 млн. руб.



ООО «Сибирские семена»

Срок реализации – 2022 г.
Обновление машинно-тракторного парка и сельскохозяйственного оборудования

2,2 млн. руб.



ИП Глава КФХ Пшембаев А.А.

Срок реализации – 2020 г.
Обновление машинно-тракторного парка и сельскохозяйственного оборудования

10,0 млн. руб.



ИП Глава КФХ Сотников И.В.

Срок реализации – 2022 г.
Строительство 2х складов для хранения зерна

Примеры реализованных инвестиционных проектов

84,8 млн. руб.



ИП Глава КФХ Тюлебаев А.Х.

Срок реализации – 2021 г.
Обновление машинно-тракторного парка и сельскохозяйственного оборудования

29,6 млн. руб.



ИП Глава КФХ Мелтонян Г.Ф.

Срок реализации – 2022-2023 г.
Обновление машинно-тракторного парка и сельскохозяйственного оборудования

12,2 млн. руб.



ИП Глава КФХ Юркина Е.Н.

Срок реализации – 2021 -2023г.
Обновление машинно-тракторного парка и сельскохозяйственного оборудования

8,7 млн. руб.



ИП Глава КФХ Андреев И.Г.

Срок реализации – 2021-2023 г.
Обновление машинно-тракторного парка и сельскохозяйственного оборудования

3,7 млн. руб.



ИП Глава КФХ Визеньков И.Н.

Срок реализации –2021 г.
Обновление машинно-тракторного парка и сельскохозяйственного оборудования

7,3 млн. руб.



ООО «Русско – Полянская МТС».

Срок реализации – 2022 г.
Обновление машинно-тракторного парка и сельскохозяйственного оборудования

Примеры реализованных инвестиционных проектов

3,4 млн. руб.



ИП Кенжеков С.Б

Срок реализации – 2021-2022 г.
Развитие животноводческой фермы
молочного направления

3,9 млн. руб.



ИП Глава КФХ Зорин А.Ю.

Срок реализации – 2023гг.
Обновление машинно-тракторного парка и
сельскохозяйственного оборудования

6,6 млн. руб.



ИП Глава КФХ Нацибулин
С.В.

Срок реализации – 2022-2023гг.
Обновление машинно-тракторного парка и
сельскохозяйственного оборудования

13,0 млн. руб.



ИП Глава КФХ Ксензов А.Ю.

Срок реализации – 2023гг.
Обновление машинно-тракторного парка и
сельскохозяйственного оборудования

5.0 млн. руб.



КФХ «Фотон»

Срок реализации – 2022 г.
Строительство склада для хранения
зерна

35,1млн. руб.



ИП Глава КФХ Нацибулин С.В.

Срок реализации – 2021-2023 г.
Создание и развитие семейной фермы

Примеры реализованных инвестиционных проектов



3,4 млн. руб.



ИП Орлов А.А

Срок реализации – 2022-2023 г.
Создание животноводческой фермы по
выращиванию КРС молочного направления

2,4 млрд. руб.



ГК «Хевел»

Срок реализации – 2021 г.
Строительство солнечной электростанции

Перспективные отрасли инвестирования



Переработка сельскохозяйственной продукции

- переработка молока и производство молочной продукции;
- производство колбасных изделий;
- производство хлеба и хлебобулочных изделий;
- производство льняного масла



Производство сельскохозяйственной продукции

- строительство зернотоковых комплексов;
- развитие зернового производства



Развитие животноводства

- скотоводство;
- коневодство;
- овцеводство

Производство возобновляемых источников энергии



Транспортно-логистическая отрасль



Проекты, требующие финансирования

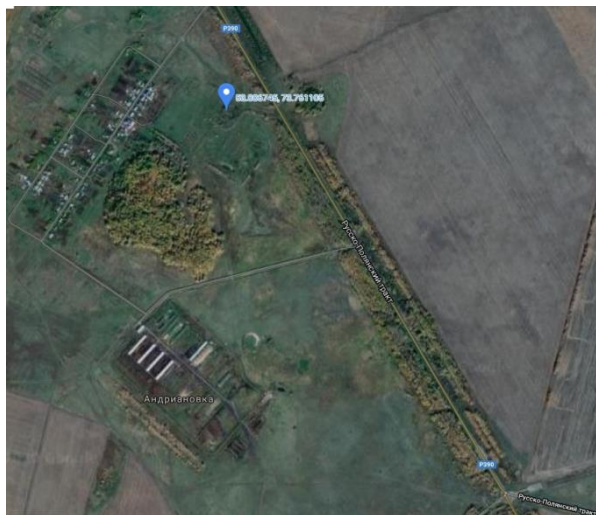


Строительство животноводческого комплекса на 400 голов. Требуемый объем финансирования – 40 млн. руб. АО «Раздольное». (Информация о площадке, на которой возможна реализация данного проекта, отображена на слайде № 27)



•Создание овцеводческой фермы на базе ИП Жораев Ш.А. –3,3 млн. рублей р.п. Русская – Поляна, Русско - Полянское сельского поселения.

Земельные участки для реализации проектов



Кадастровый номер земельного участка	55:23:290601:251
Площадь в квадратных метрах	18790
Собственник	Собственность Русско-Полянского муниципального района Омской области
Категория земель. Вид разрешенного использования	Земли сельскохозяйственного назначения. Животноводческие фермы
Электроснабжение	Удаленность до ближайшей ЛЭП около 100 метров
Газоснабжение	Отсутствует
Водоснабжение. Водоотведение	до водонапорной башни 400 м
Подъездные пути	до автомобильной дороги Русская Поляна- Омск 100 м
Железнодорожные пути	Отсутствуют
Здания и сооружения	Отсутствуют
Контактная информация	Прокопьев Андрей Иванович, Председатель Комитета по управлению имуществом, +7(38156)22394, Эл. почта: kui-ruspol@rambler.ru

Земельные участки для реализации проектов



Кадастровый номер земельного участка	55:23:260504:53
Площадь в квадратных метрах	2173
Собственник	Государственная собственность до разграничения
Категория земель. Вид разрешенного использования	Земли сельскохозяйственного назначения. Для строительства ангара
Электроснабжение	Удаленность до ближайшей ЛЭП около 353 м. метров
Газоснабжение	Отсутствует
Водоснабжение. Водоотведение	До водонапорной башни 217 м
Подъездные пути	До р.п. Русская Поляна 42 км.; до автомобильной дороги Русская Поляна-Омск 47 км; до областного центра 180 км.
Железнодорожные пути	Отсутствуют
Здания и сооружения	Отсутствуют
Контактная информация	Прокопьев Андрей Иванович, Председатель Комитета по управлению имуществом, +7(38156)22394, Эл. почта: kui-ruspol@rambler.ru

Земельные участки для реализации проектов



Кадастровый номер земельного участка	55:23:210505:547
Площадь в квадратных метрах	2078
Собственник	Государственная собственность до разграничения
Категория земель. Вид разрешенного использования	Земли сельскохозяйственного назначения. Для строительства кошары
Электроснабжение	До ближайшей точки подключения 200 м.
Газоснабжение	Отсутствует
Водоснабжение. Водоотведение	До точки подключения 500 м
Подъездные пути	до р.п. Русская поляна 33 км.; до автомобильной дороги Русская Поляна-Омск 10 км; до областного центра 130 км.
Железнодорожные пути	Отсутствуют
Здания и сооружения	Отсутствуют
Контактная информация	Прокопьев Андрей Иванович, Председатель Комитета по управлению имуществом, +7(38156)22394, Эл. почта: kui-ruspol@rambler.ru

Земельные участки для реализации проектов



Кадастровый номер земельного участка	55:23:310126:92
Площадь в квадратных метрах	7400
Собственник	Собственность Русско-Полянского муниципального района
Категория земель. Вид разрешенного использования	Земли населенных пунктов. Под размещение парка отдыха
Электроснабжение	До ближайшей точки подключения (трансформаторная подстанция) 235 м.
Газоснабжение	До точки подключения 50 м (давление мПа)
Водоснабжение. Водоотведение	До точки подключения 33 м
Подъездные пути	Примыкание к автомобильной дороге (пер. Южный-30 м.)
Железнодорожные пути	Отсутствуют
Здания и сооружения	Отсутствуют
Контактная информация	Прокопьев Андрей Иванович, Председатель Комитета по управлению имуществом, +7(38156)22394, Эл. почта: kui-ruspol@rambler.ru

Земельные участки для реализации проектов



Кадастровый номер земельного участка	55:23:000000:284
Площадь в квадратных метрах	500861
Собственник	Государственная собственность до разграничения
Категория земель. Вид разрешенного использования	Земли населенных пунктов. Для индивидуальной жилой застройки
Электроснабжение	Имеются точки подключения к ЛЭП проходящим по земельному участку
Газоснабжение	До точки подключения 250 м.
Водоснабжение. Водоотведение	До точки подключения 248 м.
Подъездные пути	До автомобильной дороги Омск-Русская Поляна 1200 м.
Железнодорожные пути	Отсутствуют
Здания и сооружения	Отсутствуют
Контактная информация	Прокопьев Андрей Иванович, Председатель Комитета по управлению имуществом, +7(38156)22394, Эл. почта: kui-ruspol@rambler.ru

Земельные участки для реализации проектов



Кадастровый номер земельного участка	55:23:240506:213
Площадь в квадратных метрах	10188
Собственник	Государственная собственность не разграничена
Категория земель. Вид разрешенного использования	Земли сельскохозяйственного назначения. Хранение и переработка сельскохозяйственной продукции.
Электроснабжение	До ближайшей точки подключения 48 м.
Газоснабжение	Отсутствует
Водоснабжение. Водоотведение	До ближайшей точки подключения 850 м.
Подъездные пути	до автомобильной дороги Русская Поляна-Ротовка 1 км., до областного центра 181 км.
Железнодорожные пути	Железнодорожный тупик отсутствует, до ближайшей ж/д станции от 190 км.
Здания и сооружения	Отсутствуют
Контактная информация	Прокопьев Андрей Иванович, Председатель Комитета по управлению имуществом, +7(38156)22394, Эл. почта: kui-ruspol@rambler.ru

Земельные участки для реализации проектов



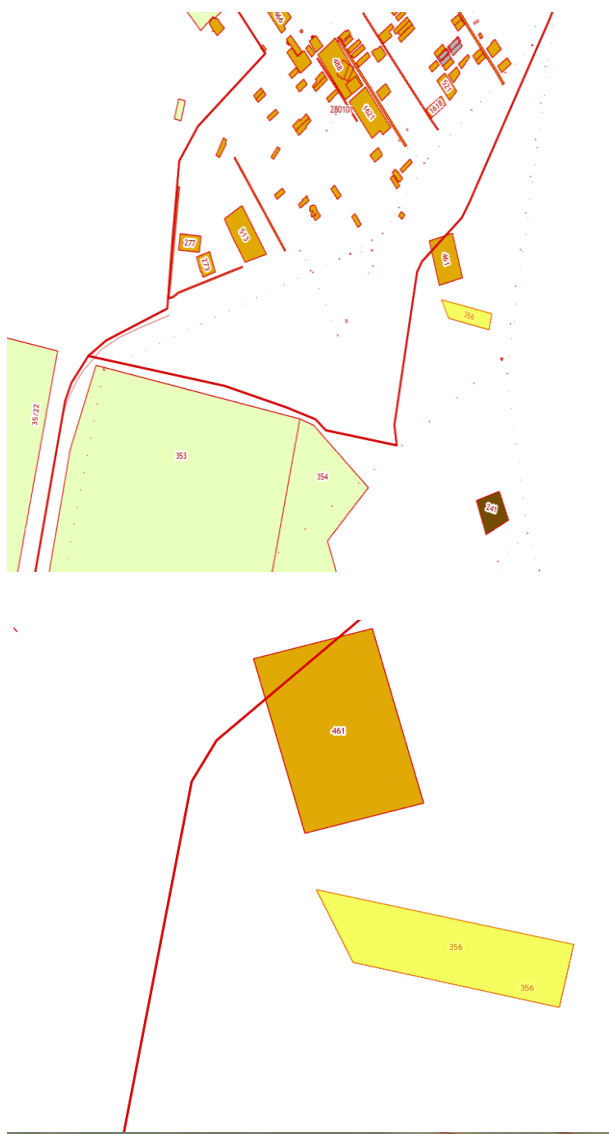
Кадастровый номер земельного участка	55:23:290601
Площадь в квадратных метрах	282700
Собственник	Государственная собственность до разграничения
Категория земель. Вид разрешенного использования	Земли сельскохозяйственного назначения. Животноводство.
Электроснабжение	Имеются точки подключения к ЛЭП проходящие по земельному участку
Газоснабжение	Отсутствует
Водоснабжение. Водоотведение	До ближайшей точки подключения 766 м.
Подъездные пути	до автомобильной дороги Русская Поляна- Омск 949 м., до областного центра 148 км.
Железнодорожные пути	Железнодорожный тупик отсутствует, до ближайшей ж/д станции от 148 км.
Здания и сооружения	Отсутствуют
Контактная информация	Прокопьев Андрей Иванович, Председатель Комитета по управлению имуществом, +7(38156)22394, Эл. почта: kui-ruspol@rambler.ru

Земельные участки для реализации проектов



Кадастровый номер земельного участка	55:23:270403:718
Площадь в квадратных метрах	3542
Собственник	Государственная собственность до разграничения
Категория земель. Вид разрешенного использования	Земли сельскохозяйственного назначения. Хранение и переработка сельскохозяйственной продукции; для сельскохозяйственного производства
Электроснабжение	До ближайшей точки подключения 350 м.
Газоснабжение	Отсутствует
Водоснабжение. Водоотведение	До ближайшей водонапорной башни 1150 м.
Подъездные пути	до автомобильной дороги Русская Поляна-Омск 54 км; до областного центра 216 км.
Железнодорожные пути	железнодорожный тупик отсутствует, до ближайшей ж/д станции 216 км
Здания и сооружения	Отсутствуют
Контактная информация	Прокопьев Андрей Иванович, Председатель Комитета по управлению имуществом, +7(38156)22394, Эл. почта: kui-ruspol@rambler.ru

Земельные участки для реализации проектов



Кадастровый номер земельного участка	55:23:280404:356
Площадь в квадратных метрах	12109
Собственник	Государственная собственность не разграничена
Категория земель. Вид разрешенного использования	Земли сельскохозяйственного назначения. Животноводство.
Электроснабжение	До ближайшей точки подключения 30 м.
Газоснабжение	Отсутствует
Водоснабжение. Водоотведение	До ближайшей точки подключения 350 м.
Подъездные пути	до автомобильной дороги Русская Поляна-Сибирское 0,4 км; до областного центра 210 км.
Железнодорожные пути	железнодорожный тупик отсутствует, до ближайшей ж/д станции 220 км
Здания и сооружения	Отсутствуют
Контактная информация	Прокопьев Андрей Иванович, Председатель Комитета по управлению имуществом, +7(38156)22394, Эл. почта: kui-ruspol@rambler.ru

Земельные участки для реализации проектов



Кадастровый номер земельного участка	55:23:280404
Площадь в квадратных метрах	13018
Собственник	Государственная собственность не разграничена
Категория земель. Вид разрешенного использования	Земли сельскохозяйственного назначения. Животноводство.
Электроснабжение	Имеются точки подключения ЛЭП проходящие по земельному участку.
Газоснабжение	Отсутствует
Водоснабжение. Водоотведение	До ближайшей точки подключения 260 м.
Подъездные пути	до автомобильной дороги Русская Поляна-Сибирское 0,26 км; до областного центра 210 км.
Железнодорожные пути	железнодорожный тупик отсутствует, до ближайшей ж/д станции 220 км
Здания и сооружения	Отсутствуют
Контактная информация	Прокопьев Андрей Иванович, Председатель Комитета по управлению имуществом, +7(38156)22394, Эл. почта: kui-ruspol@rambler.ru

Контактная информация

Администрация Русско-Полянского муниципального района Омской области

Местонахождение: 646780, РФ, Омская область, р.п. Русская Поляна, ул. Комсомольская 59

e-mail: ruspol@mr.omskportal.ru

приемная тел/факс: +7(38156) 21608

Официальный сайт: <http://ruspol.omskportal.ru/omsu/ruspol-3-52-250-1>

ФИО	Должность	Контакты
Огорелков Алексей Витальевич	Глава Русско-Полянского муниципального района Омской области	+7(38156) 21401 +7(38156) 21608
Гергоков Дмитрий Антонович	Первый заместитель Главы муниципального района	+7(38156) 23005
Питеримова Алена Викторовна	Заместитель Главы муниципального района	+7(38156) 21133